

# BOOKNOOK

Do It Yourself

## *Souvenirs d'un libraire*



À partir de 14 ans

## **Avertissements de sécurité**

- Pour votre sécurité, veuillez lire ce manuel avant de commencer.
- Ce produit convient aux personnes de plus de 14 ans ; les enfants doivent l'assembler sous la surveillance de leurs parents.
- Toute altération ou modification non autorisée de ce produit portera atteinte à vos droits et intérêts liés à ce produit.

---

## **Précautions**

- Retirez soigneusement les accessoires de la plaque, en évitant de casser les pièces. Les points de rupture peuvent être lissés avec une tige de finition.
- Ne détachez pas toutes les pièces en une seule fois. L'utilisation de colle peut être nécessaire à certains endroits. Une fois la colle appliquée, laissez le produit reposer sans y toucher pendant deux heures afin d'assurer une adhérence solide. Pour gagner du temps, vous pouvez effectuer la phase de peinture avant l'assemblage.
- La brillance du produit dépend de la méthode de traitement et des conditions environnementales telles que la température et l'humidité. Si une partie d'assemblage est trop serrée, vous pouvez la poncer légèrement avec une lime avant l'assemblage ; si l'assemblage est trop lâche, vous pouvez utiliser de la colle après l'assemblage pour le fixer.
- Les enfants doivent être accompagnés par un adulte pendant l'assemblage.
- Veuillez conserver ce manuel pour référence ultérieure.

---

## **Entretien**




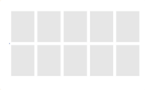



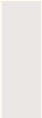

- Ne placez pas le produit près d'une source de chaleur ni dans l'eau. Utilisez un chiffon doux et propre pour nettoyer le produit.
- N'utilisez pas de nettoyants chimiques pour nettoyer le produit, tels que des nettoyants pour vitres, des aérosols, des solvants, de l'alcool, de l'ammoniaque, des produits abrasifs, etc.

## Note:

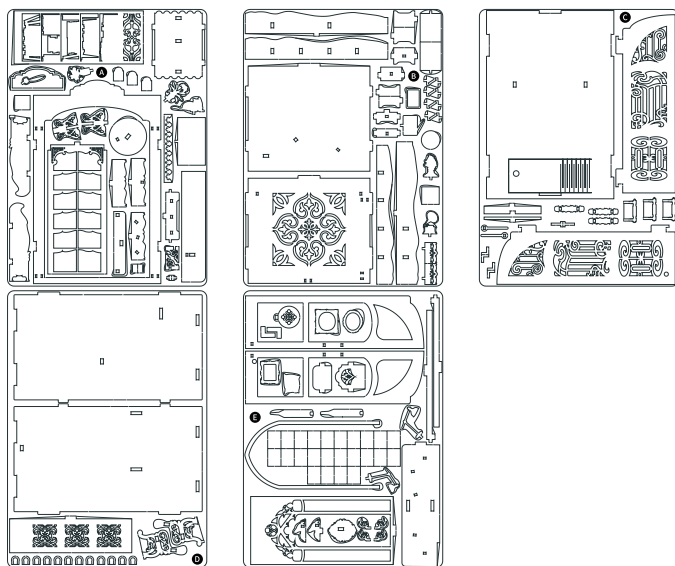
Merci d'avoir acheté ce produit dans notre boutique. Si, à la réception de votre colis, des pièces sont manquantes ou endommagées, veuillez contacter le service clientèle du magasin où vous avez effectué votre achat ou remplir le formulaire en ligne à l'adresse suivante :

<https://www.blackrockgames.fr/sav>

## ● Accessoires

				
Lumière LED	Câble tactile	Boîtier de piles	Autocollants transparents	Lime
				
Planche autocollants	PVC 1	PVC 2 x2	Tasse de café	

## ● Liste des blocs de bois



# Attention Manipulez les accessoires avec précaution.

## ÉTAPE 1

**Avant l'assemblage, vérifiez que les lampes LED fonctionnent correctement.**

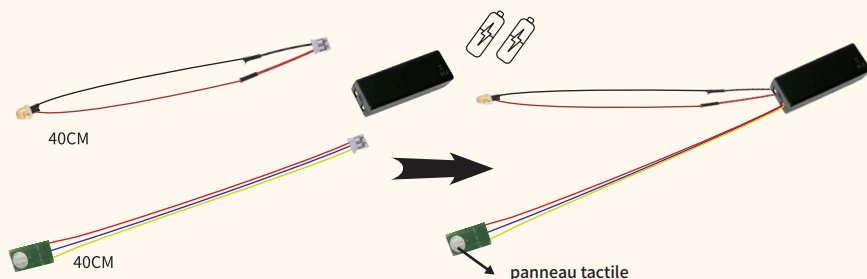
Méthode :

1. Connectez les fils selon les instructions fournies.
2. Insérez les piles dans le boîtier de piles (piles non incluses).
3. Effleurez le panneau tactile et observez si les LED s'allument.

Si les LED s'allument, elles fonctionnent correctement.

Si les LED ne s'allument pas, vérifiez de nouveau les connexions ou remplacez les piles. Si le problème persiste, contactez le service après-vente.

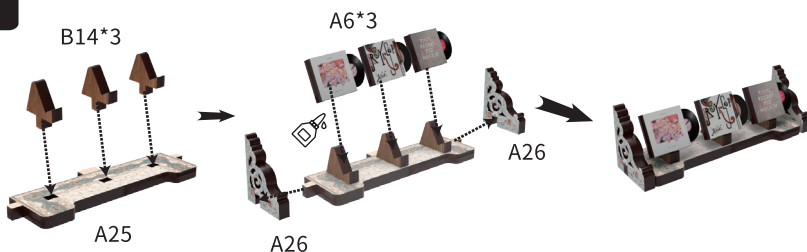
Remarque : Les fils LED ont différentes longueurs (20 cm, 20 cm, 25 cm, 40 cm). Assurez-vous de les raccorder correctement au boîtier de piles et au panneau tactile. Si, après un branchement correct, les LED ne s'allument toujours pas, revérifiez les connexions ou remplacez les piles. En cas d'échec, contactez le service clientèle.



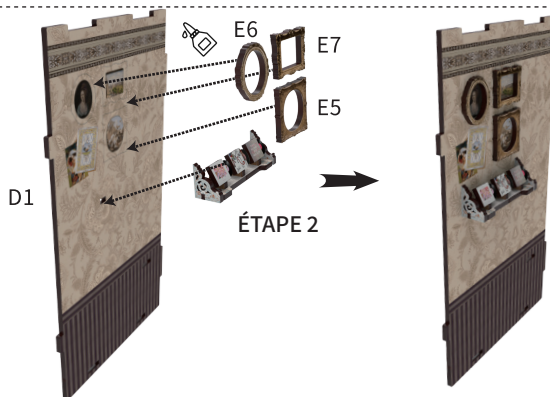
## ÉTAPE 2



Outil de prise +  
Outil de pression



## ÉTAPE 3





## ÉTAPE 4

Autocollant 2



Pliez le livre comme indiqué



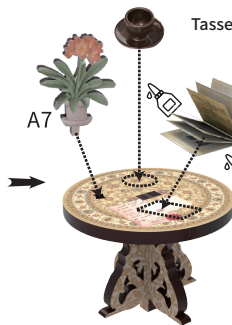
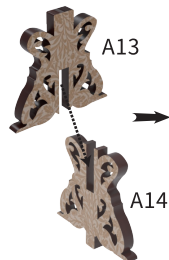
Livre en origami

X1

## ÉTAPE 5

Tasse de café

ÉTAPE 4



## ÉTAPE 6

E10

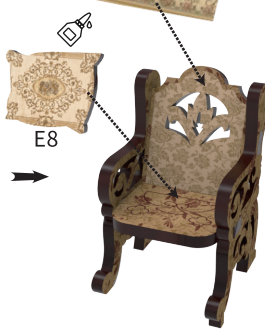
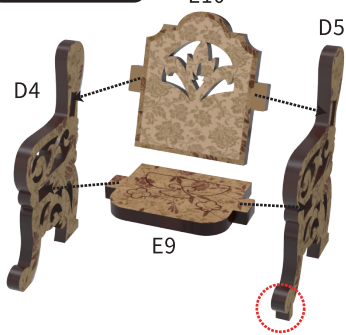
D5

Autocollant-5

D4

E9

E8



## ÉTAPE 7

Retirez la pellicule adhésive pour coller.

SD01-組立件 Paper



Autocollant-1

E14



X24



Livre 24

## ÉTAPE 8

A5

A4

A9

B14

A19



## ÉTAPE 9

A23

A18

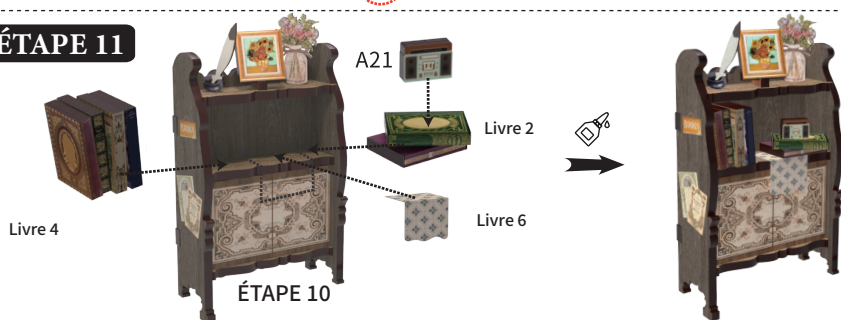


4

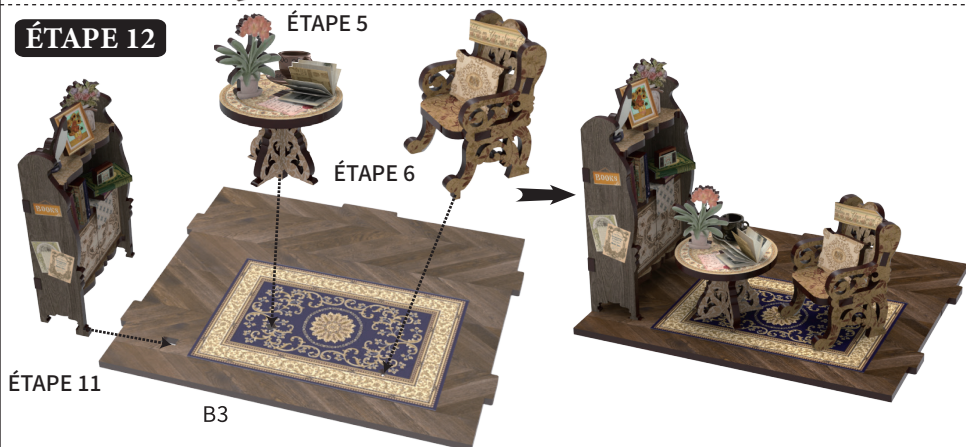
## ÉTAPE 10



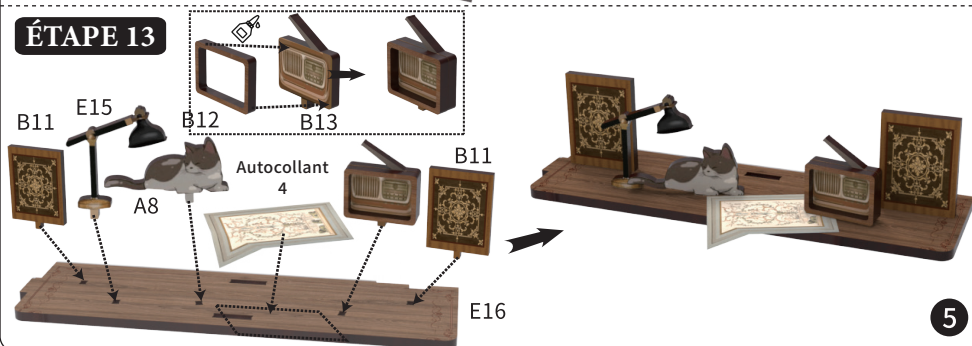
## ÉTAPE 11



## ÉTAPE 12

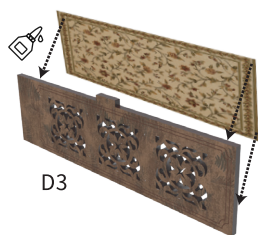


## ÉTAPE 13



## ÉTAPE 14

Autocollant-3



D3

## ÉTAPE 13



## ÉTAPE 15

### ÉTAPE 14



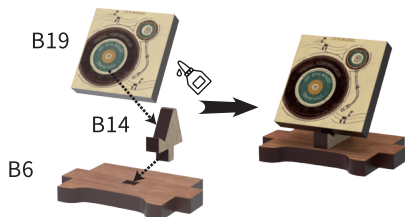
### ÉTAPE 3



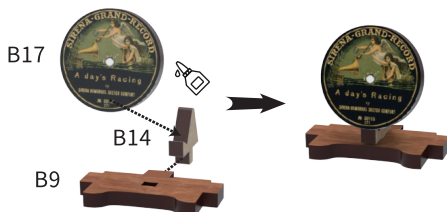
### ÉTAPE 12



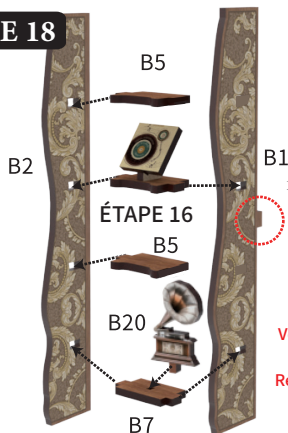
## ÉTAPE 16



## ÉTAPE 17



## ÉTAPE 18



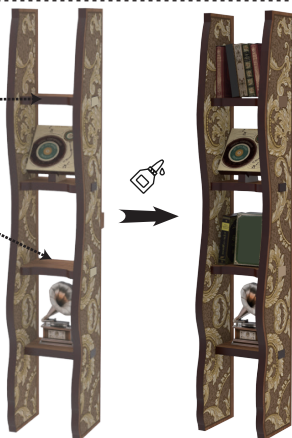
Livre 5



Livre 4

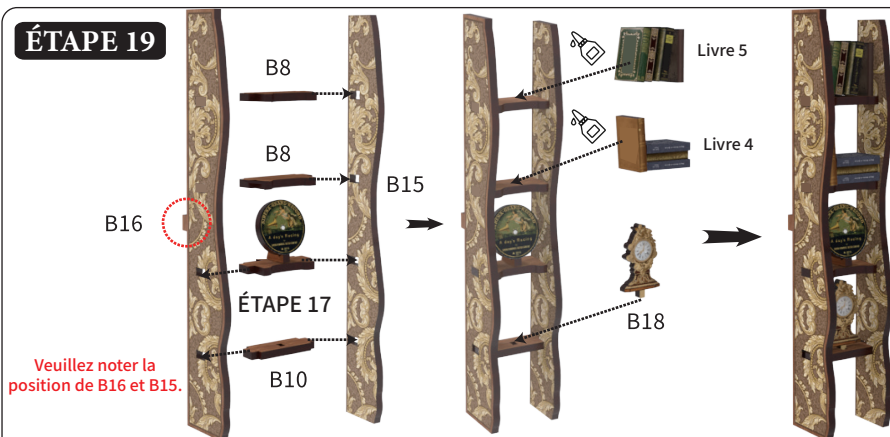


Veuillez noter la position de B1 et B2.  
Remarque : Terminez B20 avant B7.



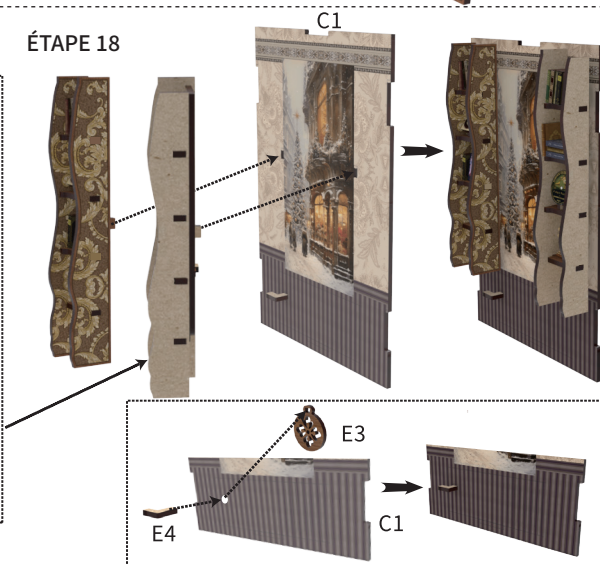
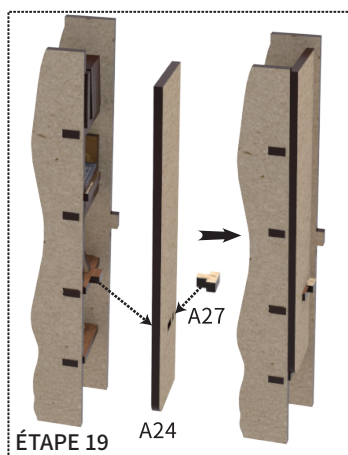


## ÉTAPE 19

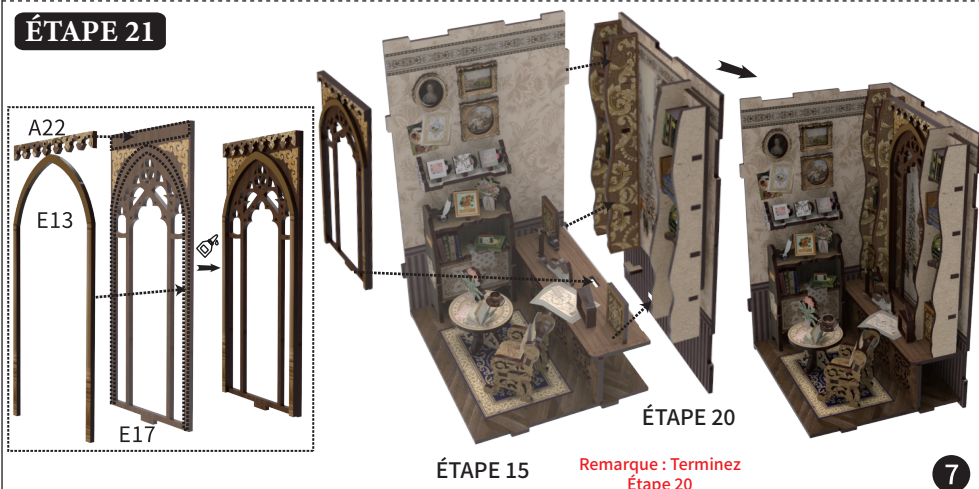


## ÉTAPE 20

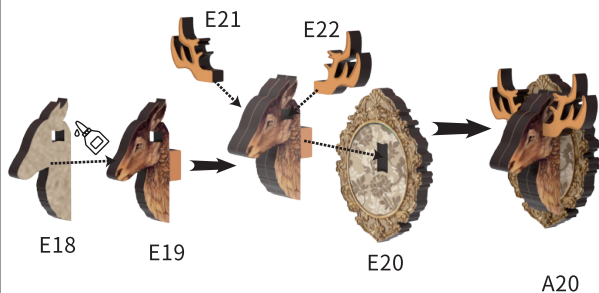
### ÉTAPE 18



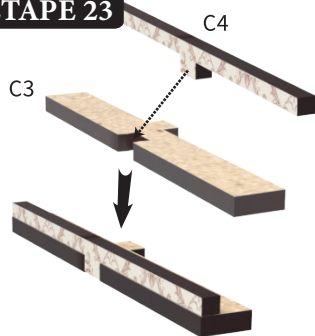
## ÉTAPE 21



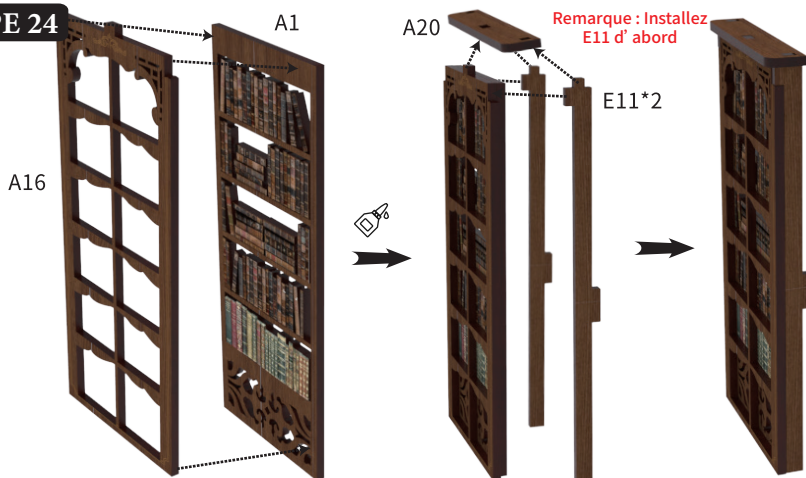
## ÉTAPE 22



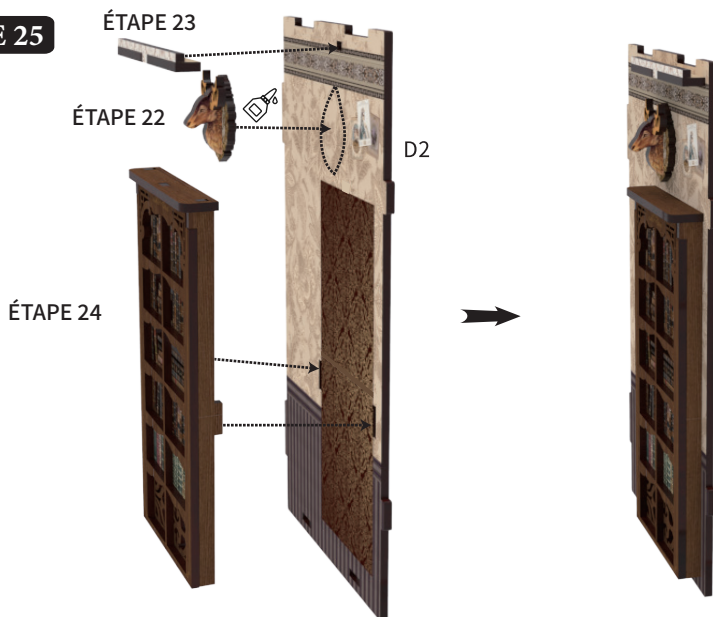
## ÉTAPE 23



## ÉTAPE 24



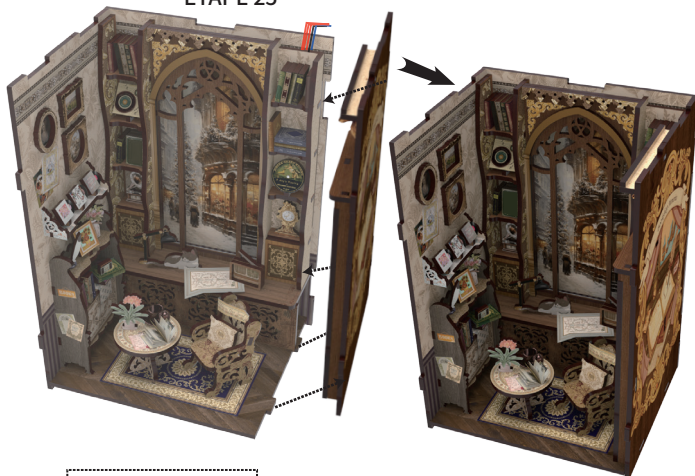
## ÉTAPE 25



## ÉTAPE 26

## ÉTAPE 25

### ÉTAPE 21



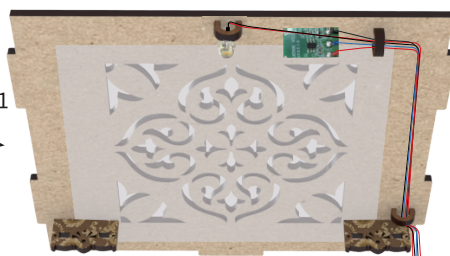
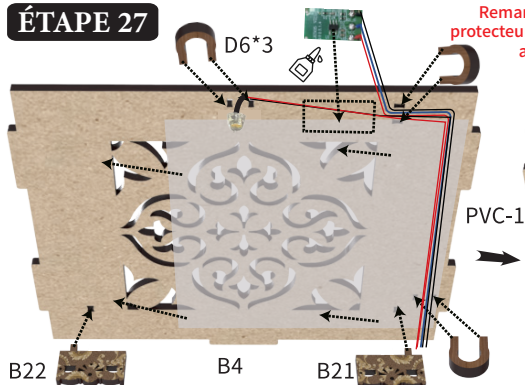
Lumière LED  
Câble tactile



## ÉTAPE 27

Remarque : Retirez le film protecteur des deux côtés du PVC avant de coller.

Pliez la gaine de l'ampoule à 90°

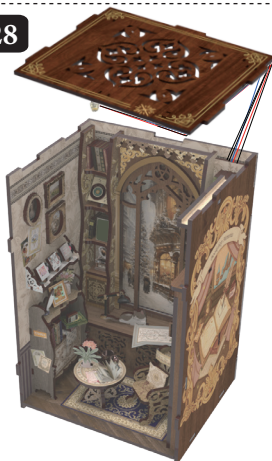


## ÉTAPE 28

### ÉTAPE 27



### ÉTAPE 26

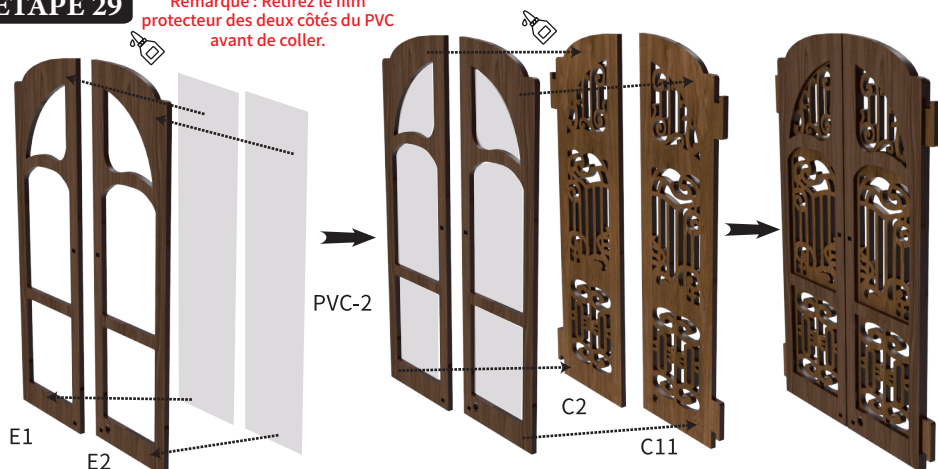


Remarque : Redressez délicatement le fil de la lampe, disposez-le tout en le tirant, puis installez enfin la plaque supérieure.



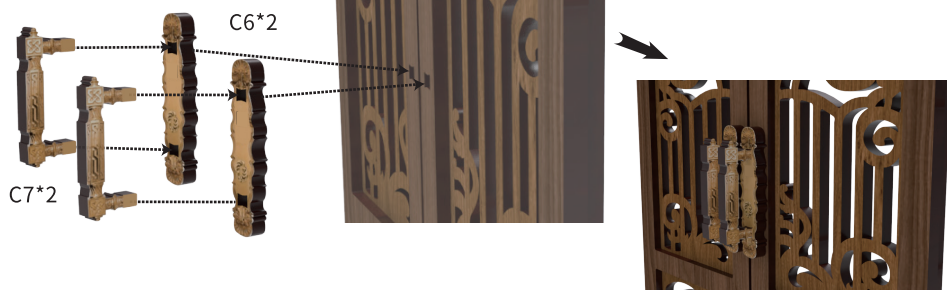
## ÉTAPE 29

Remarque : Retirez le film protecteur des deux côtés du PVC avant de coller.



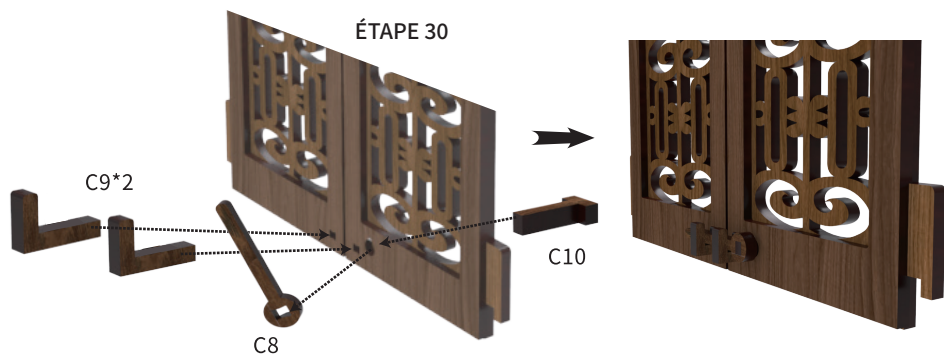
## ÉTAPE 30

ÉTAPE 29



## ÉTAPE 31

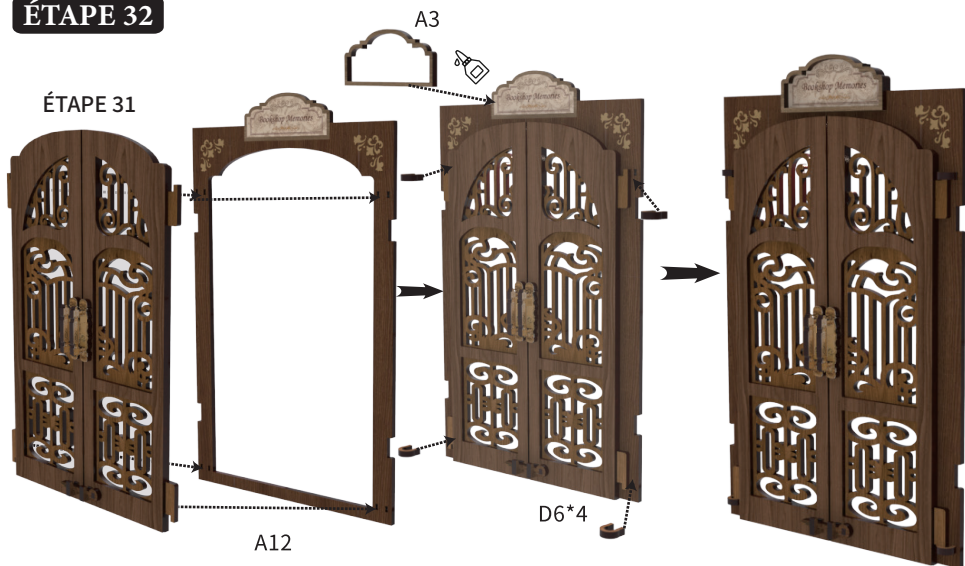
ÉTAPE 30





## ÉTAPE 32

### ÉTAPE 31



## ÉTAPE 33



Insérez 2 piles AAA dans le boîtier à piles, puis appuyez sur le panneau du capteur tactile pour allumer la lumière.