



Réf : 75194 - 1935

5+

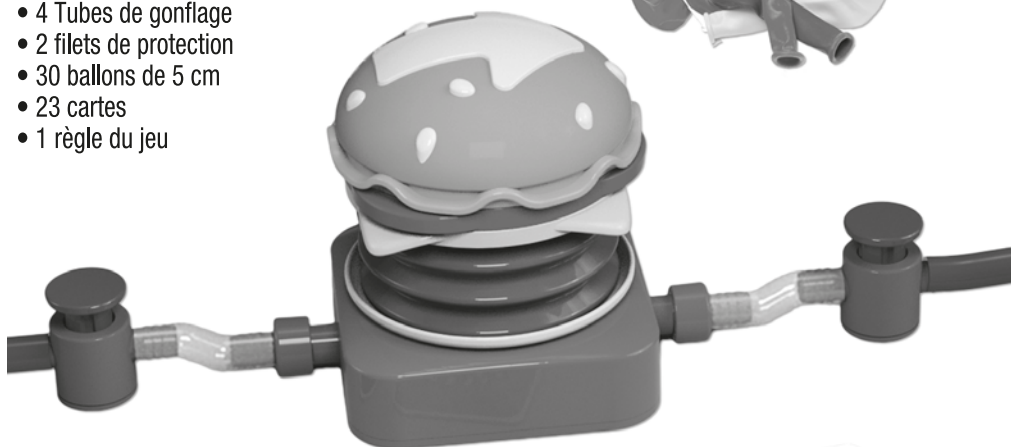
2

JOUEURS

REGLES DU JEU

CONTENU :

- 1 Burger Boom
- 4 Tubes de gonflage
- 2 filets de protection
- 30 ballons de 5 cm
- 23 cartes
- 1 règle du jeu



Lansay

INTRODUCTION

Piochez des cartes à tour de rôle jusqu'à ce que l'un des joueurs fasse **BOOM !**

Pioche un triple cheeseburger et fais gonfler le ventre de ton adversaire. S'il fait **BOOM**, c'est gagné !

Mais attention, si tu pioches une carte "course à pied", tu devras dégonfler son ventre, ce qui t'éloignera de la victoire !

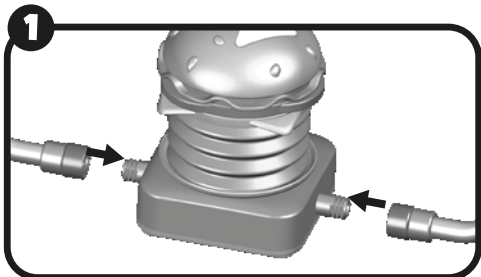
Suspense... tu ne sais jamais quand ton ventre ou celui de ton adversaire va faire... **BING-BANG BOOM !**

Un jeu hilarant... et gourmand !

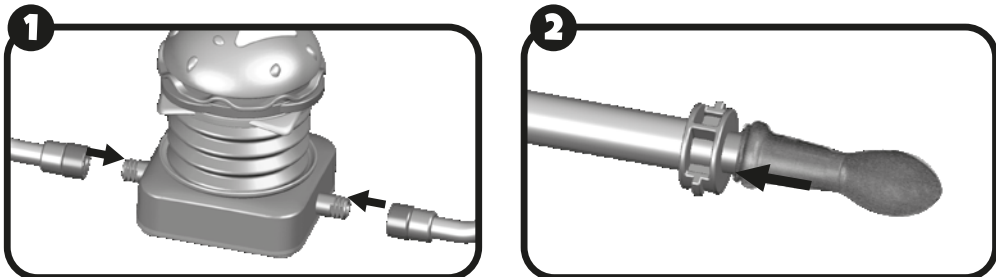
INTRODUCTION

Ne sois pas TROP GOURMAND pour ne pas faire BOOM !

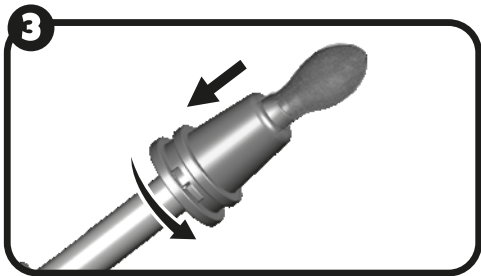
MISE EN PLACE DU JEU



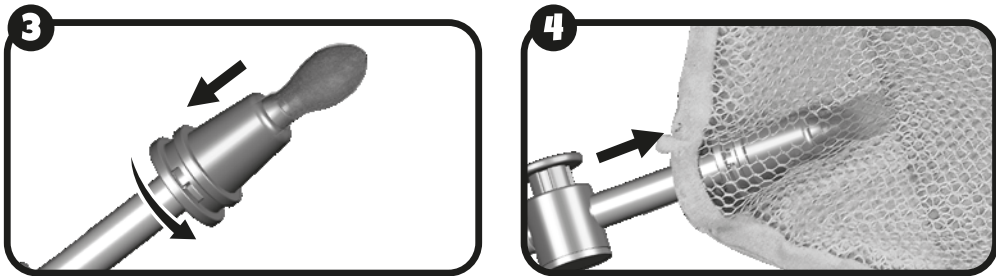
Relie les tubes de part et d'autre de la base, comme indiqué. Veille à ce que le tube soit bien enfoncé.



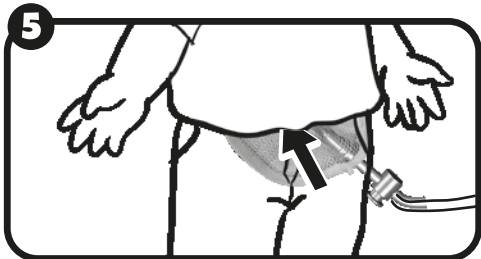
Déclipse l'embout du tube et enfle le ballon sur la canule. Bien s'assurer que le ballon est bien placé derrière l'anneau.



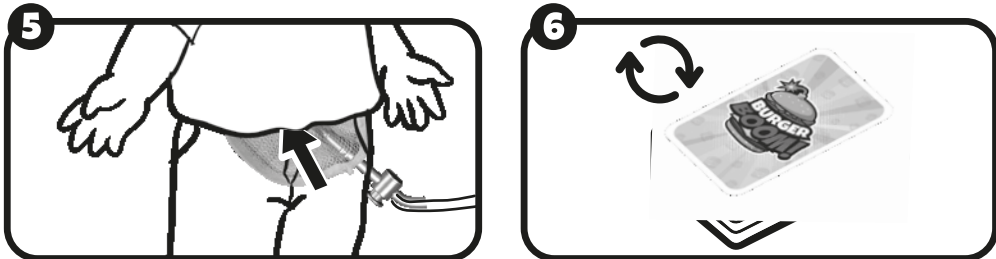
Re-clipse l'embout et tourne le pour le verrouiller. Fais attention à bien sortir le ballon de l'embout afin qu'il se gonfle bien.



Place le ballon à l'intérieur du filet.



Chaque joueur insère le filet sous son T-shirt / sweat / vêtement.



Mélange les cartes et constitue une pioche face cachée.

COMMENT JOUER

1 Le joueur le plus jeune (A) commence et choisit le menu pour son adversaire (joueur B)

2 Le joueur A pioche une carte :



CARTES BURGER VÉGÉTARIEN

Le menu est équilibré !

Rien ne se passe pour le joueur B ;

La carte est retirée du jeu et le tour change.

x 4

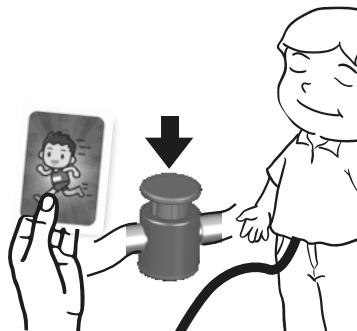


CARTES COURSE À PIED

Le joueur B part faire un jogging digestif !

Le joueur A dégonfle le ballon du joueur B en appuyant sur le bouton rouge sur le tube pendant 2 secondes.

x 4



CARTES TRIPLE CHEESEBURGER

Le Joueur B est très gourmand !



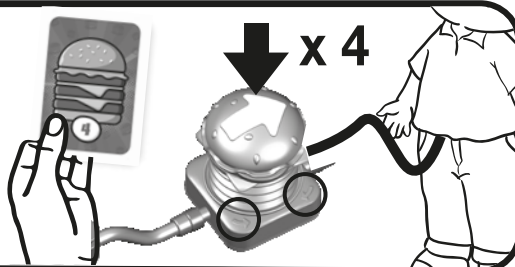
x 15

Chaque carte **TRIPLE CHEESEBURGER** comporte un numéro :

le joueur A gonfle alors le ventre du joueur B autant de fois qu'écrit sur la carte.

3

Pour gonfler le ventre de ton adversaire, vérifie que la flèche présente sur le hamburger soit tournée vers ton adversaire. Une fois la flèche dans le bon sens (repère toi aux marques sur la base), appuie sur le hamburger central autant de fois que nécessaire.



4

La pression sur le hamburger va faire gonfler le ballon ! Si le ballon éclate, c'est PERDU !



Si vous n'avez plus de cartes avant que le ballon n'éclate, rassemblez toutes les cartes et mélangez-les à nouveau pour continuer le jeu.

FIN DE LA PARTIE

Le PREMIER JOUEUR dont le ventre « ÉCLATE » a perdu !

PROBLEME	CAUSE POSSIBLE	SOLUTION
Le ballon se dégonfle lorsque l'on appuie sur le Burger	Le ballon est défectueux	Remplace le ballon
Le ballon ne se gonfle pas	Le ballon est défectueux	Remplace le ballon
	La flèche sur le haut du burger ne pointe pas vers le côté du ballon qui devrait se gonfler	Tourne la flèche du haut du burger en la pointant sur le coté qui devrait se gonfler (en t'aidant des flèches sur la base)
	Fuite d'air au niveau du burger	Contrôle la bonne connexion des tubes de gonflage.
Le ballon est éjecté après le gonflage	L'embout n'est pas verrouillé	Verrouille l'embout comme indiqué dans les instructions
Le haut du burger ne tourne pas	Tu tournes le burger dans le mauvais sens	Suis les flèches sur la base du Burger
Le bouton pour dégonfler ne se remet pas en place	L'air comprimé crée une pellicule trop épaisse	Tourne le bouton dans le sens des aiguilles d'une montre ou dans le sens inverse sur 2-3 tours

Messages aux parents:

Lire attentivement les instructions avec un adulte avant de commencer afin de pouvoir jouer en toute sécurité. La présence d'un adulte est recommandé lors de l'utilisation de ce jouet.

Ne pas modifier le produit. N'introduisez pas d'objets dans le ballon.Ne pas utiliser d'autres pompes à ballons .Ne pas utiliser près des oreilles ou de la tête.

- (FR)

ATTENTION ! Ce jouet ne convient pas aux enfants de moins de 36 mois. Présence de petites pièces. Danger d'étouffement. Il est recommandé de bien enlever toutes les attaches en plastique et autres éléments de protection ne faisant pas partie du jouet avant de donner à l'enfant. Les couleurs et décorations peuvent varier. Informations à conserver.
- (NL)

WAARSCHUWING! Niet geschikt voor kinderen jonger dan 36 maanden. Bevat kleine onderdelen. Verstikkingsgevaar. Het wordt aanbevolen om alle plastic bevestigingen en beschermingsonderdelen die geen deel uitmaken van het speelgoed te verwijderen voordat u het aan het kind geeft. De kleuren en versieringen kunnen variëren. Bewaar deze informatie.



Manufactured by:
SANJA (HK) CO. LTD
Unit 709, 7/F., Tower B,
Hungghom Commercial Centre,
37-39 Ma Tau Wai Road,
Hung Hom, Kowloon, Hong Kong



Imported by
Lansay
112 quai de Bezons
95100 Argenteuil - FRANCE
www.lansay.fr